

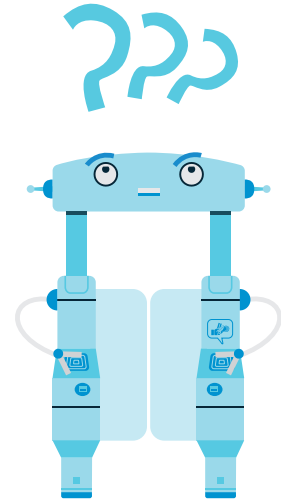
EN 2019, LA GARE SAINT-LAZARE SE MODERNISE, AVEC L'ARRIVÉE DE 140 PORTES DE VALIDATION.

Pour améliorer votre sécurité, votre confort et lutter contre la fraude, ce nouveau matériel sera installé progressivement.

■ POURQUOI CES NOUVEAUX ÉQUIPEMENTS ?

La gare de Paris Saint-Lazare accueille chaque jour plus de **450 000 voyageurs**. Elle est la dernière grande gare parisienne qui ne dispose pas d'équipements de validation et est intégrée à un vaste programme de déploiement et renouvellement des portes de validation dans les gares d'Île-de-France.

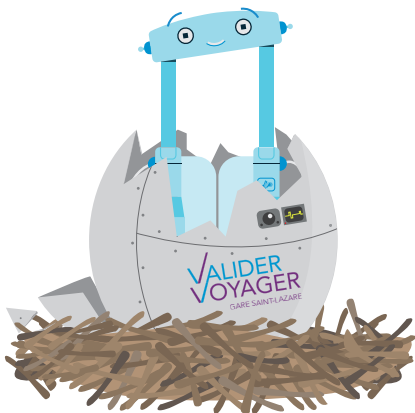
Ces nouveaux équipements compléteront le dispositif de portes d'embarquement déjà mis en place pour les lignes normandes.



■ POURQUOI VALIDER ?

➤ **Pour nous permettre d'adapter nos services** : en ayant une connaissance plus fine de vos déplacements, nous pouvons agir pour votre confort et votre sécurité (agents en gare, nombre de trains en circulation...).

➤ **Pour nous aider à lutter contre la fraude** : la validation du titre de transport est obligatoire, elle nous permet de vérifier si celui-ci est valide.

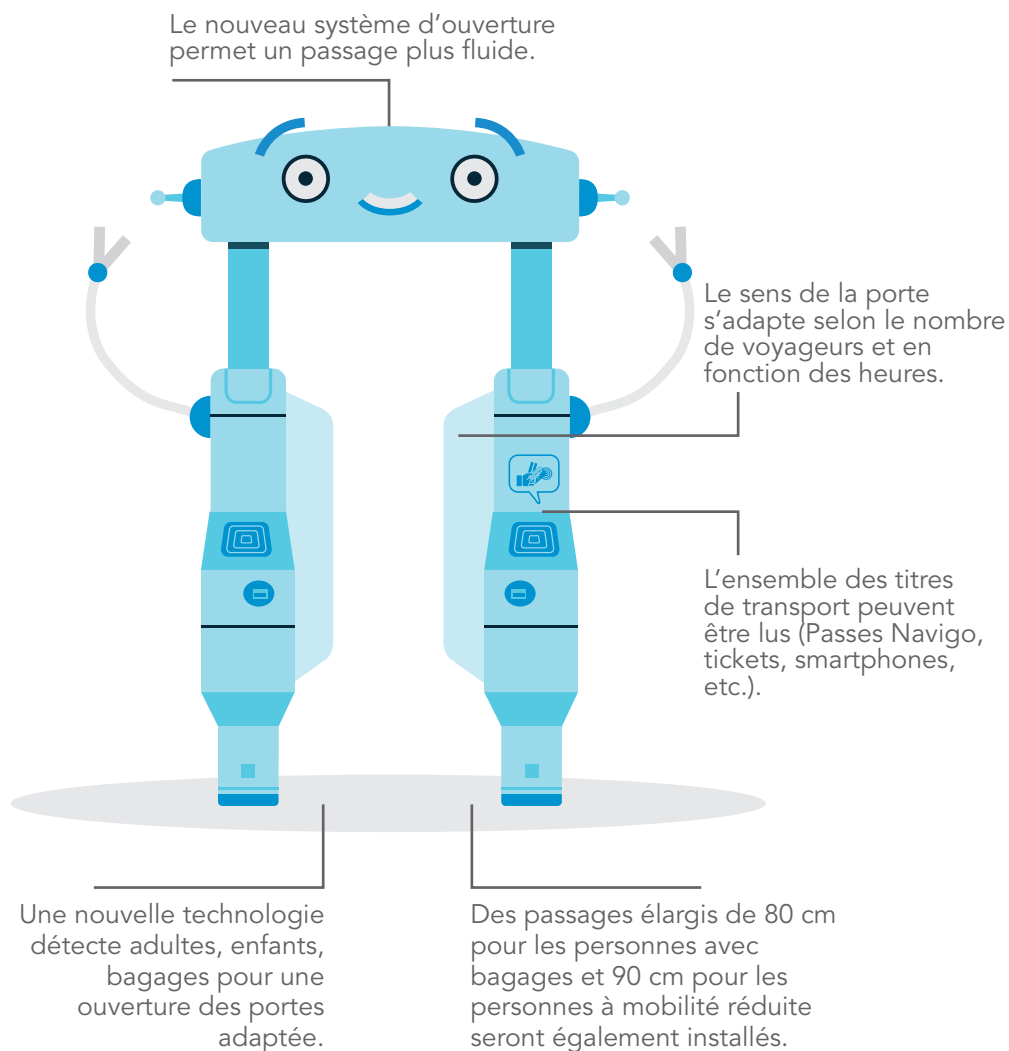


**POUR AMÉLIORER VOTRE VOYAGE,
CHAQUE VALIDATION COMPTE.**

En Île-de-France, la fraude représente
63 millions d'euros de manque à gagner
chaque année.

■ QUELS SONT LES AVANTAGES DE CES NOUVELLES PORTES DE VALIDATION ?

Ce matériel, mieux **adapté à une forte affluence de voyageurs**, va vous simplifier le quotidien.



■ CALENDRIER DES TRAVAUX PRÉVUS EN 2018/2019

Lors des travaux, vos cheminements dans la gare pourront être impactés : nos agents seront présents pour vous renseigner et vous assister tout au long du chantier. La signalétique dans la gare sera également adaptée.

➤ **Septembre 2018**

Installation du prototype en gare Saint-Lazare.

➤ **Septembre / décembre 2018**

Travaux préparatoires.

➤ **Janvier / juillet 2019**

Pose des portes de validation arcade par arcade.

➤ **Été 2019**

Mise en service du matériel.

Retrouvez dès maintenant toutes les informations utiles sur **les blogs des lignes L&J**. Une session d'échanges dédiée au projet d'installation des portes de validation vous sera proposée cet automne.

➤ malignel.transilien.com

➤ malignej.transilien.com